



Euroopan maaseudun  
kehittämisen maatalousrahasto:  
Eurooppa investoi maaseutualueisiin.



Rovaniemen  
ammattikorkeakoulu  
University of Applied Sciences  
LUC



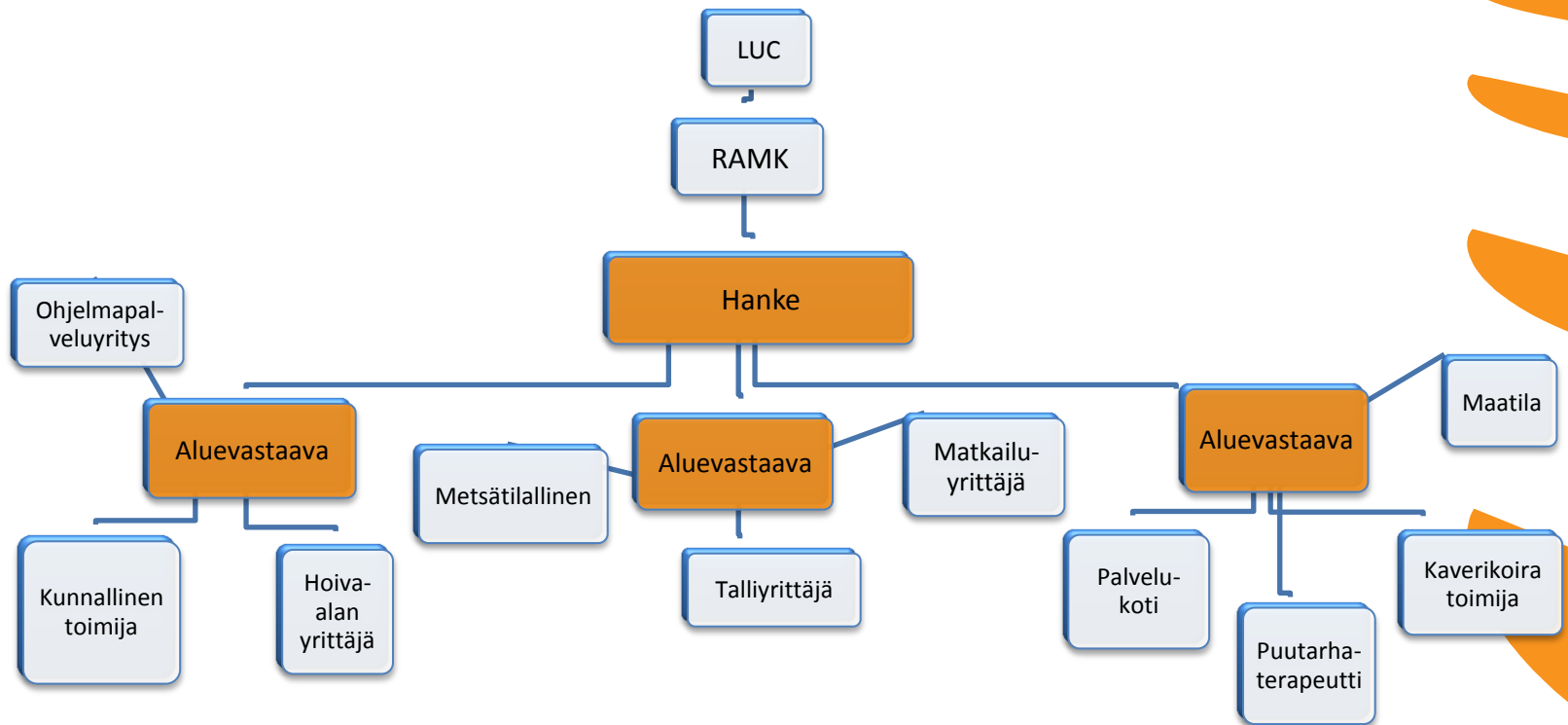
GreenCare  
LAPLAND

# GREEN CARE – Rovaniemi-ryhmä

29.8.2013



# ESIMERKKI ALUEELLISISTA KEHITTÄMISRYHMISTÄ



K  
Euroopan maaseudun  
kehittämisen maatalousrahasto:  
Eurooppa investoi maaseutualueisiin



Rovaniemen  
ammattikorkeakoulu<sup>1</sup>  
University of Applied Sciences<sup>1</sup>  
LUC



# ROVANIEMI-RYHMÄ

- Ryhmässä oli mukana noin 20 henkilöä
- Kaksi infotilaisuutta, kolme ryhmän kokoontumista sekä tapahtumiin osallistuminen
- Ensimmäisellä kerralla toiminnan suunnittelu
- Osallistujat vaihtuivat osittain eri kerroilla → sitoutuminen toimintaan onnistui vain osittain
- Keskustelua, käsitteiden selventämistä



# Green Care –tavoitetila Rovaniemellä

- vahva Green Care -verkosto
- Laatustandardit luotu
- Hankkeet konkreettisia
- Hyvinvointia edistävä matkailu mukana
- Yrityksille palvelupaketteja
- tutustuminen muiden toimintaan
- Green Care -tietoisuuden lisääminen
- RAMK profiloituu Green Care -toimintaan
- vertaistuki, mentorointi toimii
- idea-/yrityshautomot
- Green Care kannattavaksi toiminnaksi
- Green Care lähihoitajien koulutuksessa
- Koottu tieto palveluiden tarjoajista
- Yrityksen laajeneminen useisiin palveluihin; ruoka, majoitus, viljely, luomu- ja lähiruoka
- tutustumiskäynnit, Englanti, Saksa, Hollanti, Norja



# MITÄ VOIDAAN TEHDÄ?

- toimivan mentorointijärjestelmän luominen
- yritysesittelyjä, tapaamisia
- teemapäivä esim. nuorille Green Care yrittäjille
- yhteismarkkinointi esim. hankkeen kautta
- Green Care yrittäjäpalkinto vuosittain
- konkreettisia paikallisia opinnäytetöitä, joista voi tehdä julkaisusarjan lehteen
- liikuntaosaajien ja vanhuspalveluiden yhteistyön lisääminen, yhteinen aktiviteettien kehittäminen
- kerätään erilaiset palvelutuottajat yhteen nettisivuille (kartalle), jotta tiedot löytyvät kootusti yhdestä paikasta
- tieto asiakkaalta asiakkaille ”puskaradio”, hyvien kokemusten levittäminen, kuvat
- Green Care messut, avoimet ovet, markkinointipäivä, Green Care tutuksi -teemapäivä
- henkilökohtainen sitoutuminen
- rahoittajat, päättäjät, esimiehet mukaan -rahavirtojen kääntäminen Green Care toimintaan → päättäjien haastaminen: kuntoutujat, vanhukset, mielenterveysasiakkaat, syrjäytyneet nuoret ja päättäjät yhdessä toimintapäivään, tiedotusvälineet mukaan
- aikapankki – taitojen vaihtaminen
- aktiivinen yhteydenpito valtakunnallisesti



# RYHMÄN TOIMINNAN SUUNNITELMAT

- Kokemuksellinen tutustuminen palveluihin (päättäjät, yrittäjät, asiakkaat)
- Yrittäjäverkoston kokoaminen, kumppanuuskartoitus
- Vanhusten kannustaminen liikkumaan
- Tiedottaminen valtakunnallisessa Avoimien ovien päivässä
- **Asiakastiedon kokoaminen**
- **Mentorointitoiminnan mahdollisuuksien kartoitus**



# KOKEMUKSELLINEN TUTUSTUMINEN GREEN CARE -TOIMINTAAN

- Taigatallin toimintaan tutustuminen 2.4.2013
  - Meltauksen koululaiset
  - päättäjiä
- Luontoliikuntatapahtumat Apukassa 20.-23.5. 2013
- Puutarhakerhot Apukassa kesä-heinäkuu
  - Kohderyhmänä nuoret mielenterveyskuntoutujat



# LUONTOLIIKUNTATAPAHTUMAT APUKAN KOEASEMALLA (MTT) 20.-23.5. 2013

- Jatkoa edellisen vuoden ympäritötaidetapahtumille
- Vanhukset, päiväkotilapset, mielenterveyskuntoutujat
- 1 päivä/ryhmä (muutama tunti)
- Liikunnanohjaajaopiskelijat (RAMK) suunnittelivat ja toteuttivat
- Teemat eri ryhmille: Virkistäytyminen, ryhmäytyminen, luontoseikkailu, luonto tutuksi
- Yhteistyössä MTT:n kanssa
- Kokemusten kartoitus kyselyillä ja haastatteluilla











2013 AJ

kehittämisen maatalousrahoitus.  
Eurooppa investoi maaseutualueisiin.



# AVOIMET OVET 16.5.2013

## Kirkkolammen rannalla



- B&B Kotitie
- Kukkatila Onnenlehto
- Annelin yrtit ja karkit
- Rovaniemen 4H-yhdistys
- Polut-hanke, Lapin ammattiopisto
- Salmasko
- Rovaniemen kaupunki, infrapalvelukeskus
- Rovaniemen Kaverikoirat
- Maa- ja kotitalousnaiset
- Ounas Angus
- Natural Beauty
- Kulkurin hoitava kämmen
- Winno-hanke



2013 AJ





17/05/2013





# AVOIMET OVET MUUALLA LAPISSA

- Sodankylässä Seitasäätiön järjestämänä ulkoiluiltapäivä palvelukodin vanhuksille
- Muoniossa hyvinvointisauna Särkijärven majoilla

GREEN CARE - LUONTOLÄHTÖISTÄ HYVINVOINTITOIMINTAA



**Avoimet  
OVET** 16.5. 2013

VALTAKUNNALLINEN  
AVOINTEN OVIENTÄPÄIVÄ

**Nutukkaan ulkoiluiltapäivän ohjelma:**

Kukkien istutusta ja pihamaan haravointia  
Laavulauleloita eli yhteislaulua  
laulattaa Olli Ylitalo  
Nokipannukahvia kampanisujen kera  
Virvoittavaa mahlajuomaa  
Nutukkaan aulassa Luontokuvaesitys

Tilaisuuden järjestää Seita-säätiö yhteistyössä Green Care Lappi hankkeen kanssa

 Euroopan maaseudun kehittämisen maatalousrahasto: Eurooppa investoi maaseutuunsiin

 Rovaniemen ammattikorkeakoulu University of Applied Sciences

 GreenCare LAPPILA

 SEITA



# ESTEETÖN LUONTOPOLKU

- Suunnitellaan kittiläläisen palvelukodin lähiympäristöön
- Luontoliikunnan (RAMK) opiskelijat tekevät suunnitelman
- Mallinnetaan yleiseen käyttöön
- Toteutus syys-lokakuussa 2013



2013 AJ





# KUMPPANUUSKARTOITUS

- Yrittäjillä ja muilla toimijoilla mahdollisuus kertoa toiminnastaan ja hakea kumppaneita sivuston avulla
- Sivusto valmistuu lähiviikkoina

