



MAASEUTU.FI

Euroopan maaseudun  
kehittämisen maatalousrahasto:  
Eurooppa investoi maaseutualueisiin.



# Green Care koordinaatiohanke

## Pohjois-Suomen aluekoordinointi



# Green Care koordinaatiohanke

- Toiminta-alue
  - Valtakunnallinen
- Toiminta-aika
  - 9/2015-12/2017
- Toteuttajat
  - Luke, Lapin amk, Mikkelin amk, THL, Green Care Finland ry
- Rahoitus
  - Maaseuturahasto 100%

# Perustehtävät

- **Valtakunnallisen verkostoitumisen edistäminen:**
  - Toteuttaa eri alueiden toimijoitten ja hankkeitten välistä vuoropuhelua; Koota tarvittaessa teemakohtaisia työryhmiä alaa koskevien erityiskysymyksien ratkaisemiseksi.
- **Valtakunnallisen tunnettuuden lisääminen:**
  - Tuottaa yhteisiä esittelymateriaaleja eri kohderyhmille; Viedä yhteinen sisältö, toimintatavat ja työkalut käytäntöön yhteistyössä aluehanketyön kanssa.
- **Alueellisen yhteistyön ja osaamisen kehittäminen:**
  - Edistää ja tukea hankkeiden käynnistymistä; Luoda alueellisen verkostoitumisen kanavia.
- **Tietosisältöjen tarjoaminen:**
  - Tuottaa teknisesti alan yhteinen tietovaranto, Green Care –portaali, ja jäsenellä tietovaranto sinne.
- **•Green Care -brändin kehittäminen rakentamalla laatumerkki.**
- **•Green Care –strategia vuoteen 2020.**



# Kohderyhmät

- Olemassa olevat ja potentiaaliset uudet **hanketoteuttajat**
- Eri alueiden **hankerahoittajat, kehittäjät, neuvojat**
- Alan kehitykseen vaikuttavat **virkamiehet ja päättäjät**
- Palveluiden mahdolliset **julkiset asiakkaat**
- **Suuriyleisö ja media**
- Monialaiset **Green Care -toimijat ja potentiaaliset uudet palveluyrittäjät** eri toimialoilla (sosiaali- ja terveysala, luonto- ja ympäristöala, matkailu, maa- ja puutarhatalous).
- Palveluiden mahdolliset **yksityiset asiakkaat.**



# Alueellista yhteistyötä edistävät neljä aluekoordinaattoria

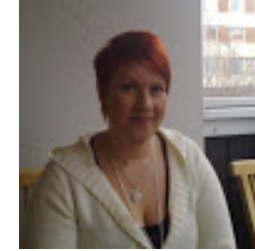
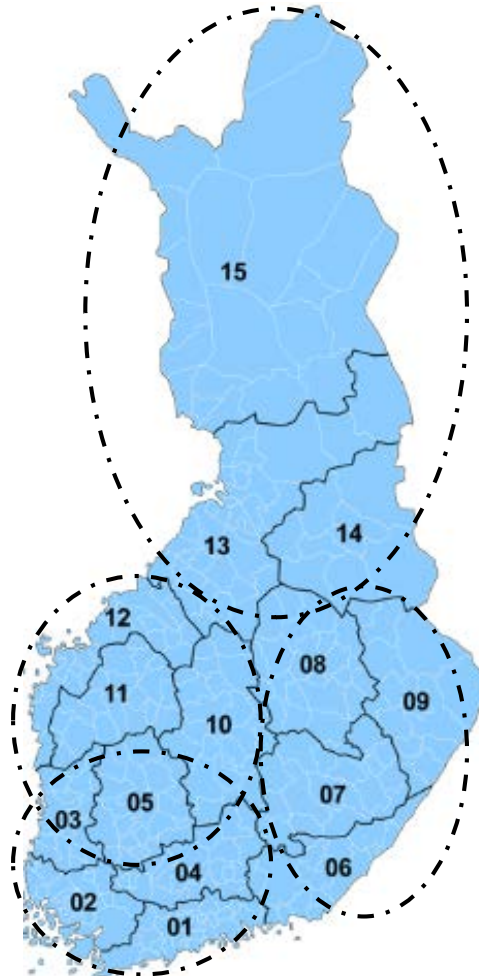


Pohjanmaa, Etelä-Pohjanmaa,  
Keski-Suomi ja Satakunta  
Anne Matilainen,  
HY:n Ruralia Instituutti  
[anne.matilainen@helsinki.fi](mailto:anne.matilainen@helsinki.fi)

6



Kansallinen koordinointi,  
Pirkanmaa, Häme,  
Varsinais-Suomi ja Uusimaa  
Elina Vehmasto, Luke  
[elina.vehmasto@luke.fi](mailto:elina.vehmasto@luke.fi)  
029 532 6613



Lappi,  
Pohjois-Pohjanmaa ja Kainuu  
Sanna Vinblad, Lapin AMK  
[sanna.vinblad@lapinamk.fi](mailto:sanna.vinblad@lapinamk.fi)  
040 701 2238



Pohjois-Savo, Etelä-Savo, Pohjois-  
Karjala, Kaakkois-Suomi  
Marita Mattila, Mikkelin AMK,  
[marita.mattila@mamk.fi](mailto:marita.mattila@mamk.fi)  
050 312 5094



# Alueelliset tehtävät



## 1. Alueellisen Green Care -verkoston rakentaminen:

- Luoda alueellinen Green Care -verkosto ja tukea verkoston pysyvyyttä.
- Keinoina teemoitetut, säännölliset (2krt/v) Green Care -toimijoiden tapaamiset sekä vertaistuki ja -oppiminen.

## 2. Alueellisten tilaisuuksien järjestelytehtävät:

- Järjestää kaksi teemapäivää yhteistyössä kansallisen koordinaatiohankkeen kanssa.
- Järjestää Tyhy-päivät tai Green Care –päivät yhdessä hankekumppaneiden ja alueen hankkeiden kanssa.

## 3. Vuorovaikutteinen osaamisen ja tiedon välittäminen

- Työskennellä aktiivisesti koordinaatioryhmässä.
- Tukea alueellisen verkoston avulla alueen Green Care -hankkeiden suunnittelua, valmistelua ja käynnistymistä.
- Käydä alueellisessa verkostossa teemoittaista keskustelua kansallisista Green Care -kysymyksistä
- Toimia koordinaatiohankkeen kokoaman tiedon ja materiaalien välittäjänä alueella.





MAASEUTU

# Kansallinen Green Care -koordinaatiohanke tarjoaa:

## Kansallisesti

- Kansalliset yhteydet Green Care -hanketoimijoihin eri alueilla.
- Tietoa muilla alueilla toteutettavista hankkeista.
- Tietoa kansallisesti kehitettävistä ja koordinoitavista Green Care -asioista.
- Mahdollisuuden osallistua kaikilla alueilla järjestettäviin kehittämistilaisuuksiin.
- Mahdollisuuden olla mukana kehittämässä Green Care -toimintaa kansallisesti.

## Alueilla

- Yhteydet ja vertaistietokanavan alueen muihin Green Care -hanketoimijoihin muun muassa alueella järjestettävien verkostoitumis- ja kehittämistilaisuuksien avulla.
- Tietoa meneillään ja suunnitteilla olevista hankkeista – alueen hankkeiden sisältöjen koordinoimiseksi täydentämään toisiaan.
- Mahdollisuuden olla mukana rakentamassa oman alueesi yhteistä Green Care -verkostoa ja -kehittämistoimintaa.

## Toimintayksikölle tai hankkeelle

- Mahdollisuuden sisällyttää hankkeesi web-sivut teknisesti uudistettaville Green Care Finland ry:n sivuille, josta rakennetaan uudenlainen Green Care -portaali.
- Mahdollisuuden kertoa toiminnastasi em. uudessa Green Care -portaalissa.
- Tietoa Green Care -laadunhallinnasta ja vuoden 2016 aikana rakennettavasta Green Care -laatumerkistä.
- Tietoa Green Care -koulutuksista ja koulutuksen kansallisesta kehittämistilanteesta







## Tapahtumat ja tilaisuudet

- Aluetapahtumat Rovaniemellä, Kajaanissa ja Oulussa
- Valtakunnallinen LuontoHoivan ja LuontoVoiman laatumerkkien pilotointi alueittain yrityksissä
- Laatumerkkeihin liittyvä koulutus tulossa

## Muu toiminta

- Green Care –portaalin kehittäminen käynnissä
- Uutiskirje ajankohtaisista Green Care –asioista 1-2kk välein
- Apua ja vinkkejä Green Careen liittyviä hankkeita suunnitteleville
- Koordinointia rahoittajien ja kentän välillä



# Päätuotokset

- Laaja valtakunnallinen verkostoituminen.
- Vahvat alueellisesti juurtuneet Green Care -osaajat, verkostot ja toimintarakenteet.
- Tarkennettu Green Care -konsepti ja brändin sisältö.
- Käytössä oleva laatumerkki, tarkistetut laatutyökalut ja organisoitu laatumerkkikoulutus.
- Kohderyhmittäisesti koottu ja sisällöllisesti jäsennetty tietovaranto, Green Care -portaali, GCF ry:n sivuilla.
- Kohderyhmittäin jäsennetyt GCF ry:n nettisivut.
- Alan kehittämislinjausten päivitetty strategia.



## Lisätietoja

Sanna Vinblad

[sanna.vinbla@lapinamk.fi](mailto:sanna.vinbla@lapinamk.fi)

040-701 2238

Reeta Sipola

[reeta.sipola@lapinamk.fi](mailto:reeta.sipola@lapinamk.fi)

040-704 0027

